



PiNGOUiN

www.pingouin.fr

PINGO
FIRST

3,5



Pull Enfant
Jersey para niño
Kindertrui
Children's sweater
Kinderpulli



Français

TAILLES a) 2 ans (3 pelotes) - b) 4 ans (4 pelotes) - c) 6 ans (5 pelotes) - d) 8 ans (6 pelotes) - e) 10 ans (6 pelotes)

MERCERIE Aig. n° 3 - Aig. n° 3,5

POINTS EMPLOYÉS

Côtes 1/1 - Côtes 2/2 - Jersey env. - Augm. à 2 m. des bords

ÉCHANTILLON

10 cm de jersey env., aig. n° 3,5 = 23 m. et 30 rgs.

RÉALISATION

DOS

Monter a) 80 m. - b) 88 m. - c) 96 m. - d) 100 m. - e) 104 m., aig. n° 3, tric. en côtes 2/2 en commençant et en terminant le 1er rg et ts les rgs impairs (endr. du trav.) par 3 m. endr. pendant 5 cm (16 rgs).

Cont. en jersey env., aig. n° 3,5 en répartissant sur le 1er rg a) e) 1 augm. - b) c) d) 1 dim.

On a: a) 81 m. - b) 87 m. - c) 95 m. - d) 99 m. - e) 105 m.

A a) 15 cm (46 rgs) - b) 17 cm (50 rgs) - c) 19 cm (58 rgs) - d) 21 cm (64 rgs) - e) 24 cm (72 rgs) de haut. après les côtes, marquer les m. lis. d'un fil de couleur ou d'un anneau marqueur pour repérer les emman. et cont. droit.

A a) 25 cm (76 rgs) - b) 29 cm (88 rgs) - c) 33 cm (100 rgs) - d) 36 cm (108 rgs) - e) 40 cm (120 rgs) de haut. après les côtes du bas, cont. en côtes 1/1 en commençant et en terminant le 1er rg et ts les rgs impairs (endr. du trav.) par 2 m. endr.

A a) 28 cm (84 rgs) - b) 32 cm (96 rgs) - c) 36 cm (108 rgs) - d) 39 cm (116 rgs) - e) 43 cm (128 rgs) de haut. après les côtes du bas, former les épaules en rab. de ch. côté ts les 2 rgs: a) 4 x 4 m. et 2 x 5 m. - b) 3 x 4 m. et 3 x 5 m. - c) 6 x 5 m. - d) 5 x 5 m. et 1 x 6 m. - e) 2 x 5 m. et 4 x 6 m.

Entretemps, à a) 29 cm (88 rgs) - b) 33 cm (100 rgs) - c) 37 cm (112 rgs) - d) 40 cm (120 rgs) - e) 44 cm (132 rgs) de hauteur après les côtes du bas, former l'encol. en rab. les a) 9 m. - b) 11 m - c) 13 m - d) e) 15 m. centr. puis cont. un côté à la fs en rab. côté encol. ts les 2 rgs: a) 2 x 5 m. - b) c) d) e) 1 x 6 m. et 1 x 5 m.

Terminer le second côté de l'encol. de la même façon.

DEVANT

Monter a) 80 m. - b) 88 m. - c) 96 m. - d) 100 m. - e) 104 m., aig. n° 3, tric. en côtes 2/2 en commençant et en terminant le 1er rg et ts les rgs impairs (endr. du trav.) par 3 m. endr. pendant 3,5 cm (12 rgs).

Cont. en jersey env., aig. n° 3,5 en répartissant sur le 1er rg a) e) 1 augm. - b) c) d) 1 dim.

On a: a) 81 m. - b) 87 m. - c) 95 m. - d) 99 m. - e) 105 m.

A a) 15 cm (46 rgs) - b) 17 cm (50 rgs) - c) 19 cm (58 rgs) - d) 21 cm (64 rgs) - e) 24 cm (72 rgs) de haut. après les côtes, marquer les m. lis. d'un fil de couleur ou d'un anneau marqueur pour repérer les emman. et cont. droit.

A a) 19 cm (58 rgs) - b) 23 cm (70 rgs) - c) 26 cm (78 rgs) - d) 29 cm (88 rgs) - e) 33 cm (100 rgs) de haut. après les côtes du bas, cont. en côtes 1/1 sur les m. centr. et jersey env. sur les autres m. en suivant le diagramme pour former la pointe fantaisie.

A a) 23 cm (70 rgs) - b) 27 cm (82 rgs) - c) 30 cm (90 rgs) - d) 33 cm (100 rgs) - e) 37 cm (112 rgs) de haut. après les côtes du bas, former l'encol. en rab. les a) 9 m. - b) 11 m - c) 13 m - d) e) 15 m. centr. puis cont. un côté à la fs en rab. côté encol.:

a) ts les 2 rgs: 2 x 2 m., 4 x 1 m. et ts les 4 rgs: 2 x 1 m.

b) ts les 2 rgs: 1 x 3 m., 1 x 2 m., 4 x 1 m. et ts les 4 rgs: 2 x 1 m.

c) d) e) ts les 2 rgs: 1 x 3 m., 1 x 2 m., 3 x 1 m. et ts les 4 rgs: 3 x 1 m.

Entretemps, à a) 25 cm (76 rgs) - b) 29 cm (88 rgs) - c) 33 cm (100 rgs) - d) 36 cm (108 rgs) - e) 40 cm (120 rgs) de haut. après les côtes du bas, cont. en côtes 1/1 sur ttes les m. en plaçant 2 m. endr. sur l'endr. côté emman.

A a) 28 cm (84 rgs) - b) 32 cm (96 rgs) - c) 36 cm (108 rgs) - d) 39 cm (116 rgs) - e) 43 cm (128 rgs) de haut. après les côtes du bas, former l'épaule en rab. côté emman. ts les 2 rgs: a) 4 x 4 m. et 2 x 5 m. - b) 3 x 4 m. et 3 x 5 m. - c) 6 x 5 m. - d) 5 x 5 m. et 1 x 6 m. - e) 2 x 5 m. et 4 x 6 m.

Terminer le second côté de l'encol. de la même façon.

MANCHES

Monter a) 54 m. - b) 58 m. - c) 62 m. - d) 62 m. - e) 66 m., aig. n° 3, tric. en côtes 2/2 en commençant et en terminant le 1er rg et ts les rgs impairs (endr. du trav.) par 2 m. endr. pendant 10 cm (32 rgs).

Cont. en jersey env., aig. n° 3,5, en répartissant sur le 1er rg: c) e) 2 dim.

On a a) 54 m. - b) 58 m. - c) 60 m. - d) 62 m. - e) 64 m.

Faire de ch. côté à 2 m. des bords:

a) ts les 10 rgs: 3 x 1 augm.

b) ts les 10 rgs: 2 x 1 augm. et ts les 8 rgs: 3 x 1 augm.

c) ts les 8 rgs: 3 x 1 augm. et ts les 6 rgs: 6 x 1 augm.

d) ts les 8 rgs: 6 x 1 augm. et ts les 6 rgs: 4 x 1 augm.

e) ts les 8 rgs: 6 x 1 augm. et ts les 6 rgs: 6 x 1 augm.

On a: a) 60 m. - b) 68 m. - c) 78 m. - d) 82 m. - e) 88 m.

A a) 13 cm (40 rgs) - b) 17,5 cm (52 rgs) - c) 22 cm (66 rgs) - d) 26 cm (78 rgs) - e) 29,5 cm (90 rgs) de haut. après les côtes, rab. ttes les m.

Tric. la seconde manche semblable.

BANDE D'ENCOLURE

Monter a) 86 m. - b) 90 m. - c) 96 m. - d) e) 100 m., aig. n° 3, tric. en côtes 1/1 pendant 2 cm (6 rgs) puis faire 1 rg endr. sur l'endr. et quelques rgs de jersey d'un autre col. Repasser ces rgs de jersey, il suffira de les détricoter au moment du montage pour retrouver le col. de base.

ASSEMBLAGE

Faire les coutures des épaules.

Coudre les manches entre les m. marquées du dos et du devant.

Faire les coutures des côtés en laissant libres les côtes du bas.

Coudre le dessous des manches.

Coudre la bande d'encol., m. par m. à pts arrière sur l'endr. du trav.

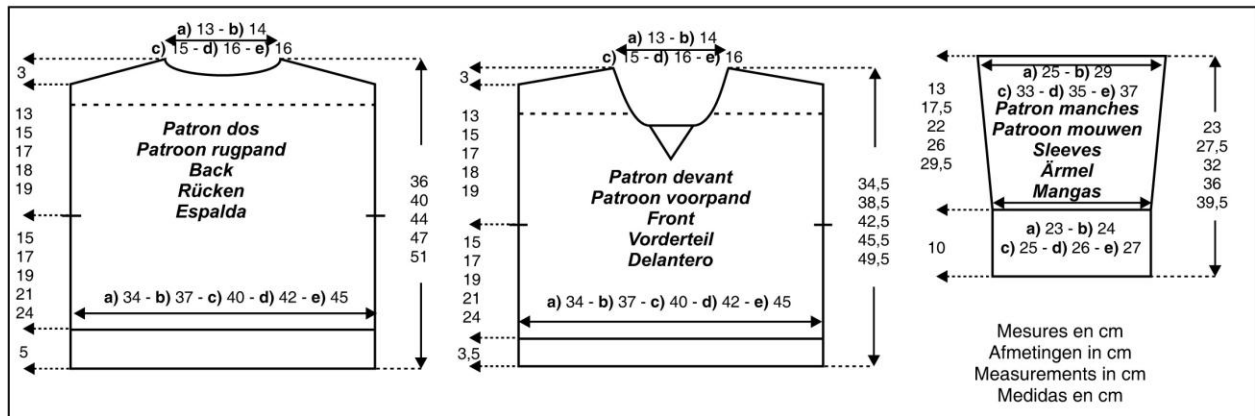
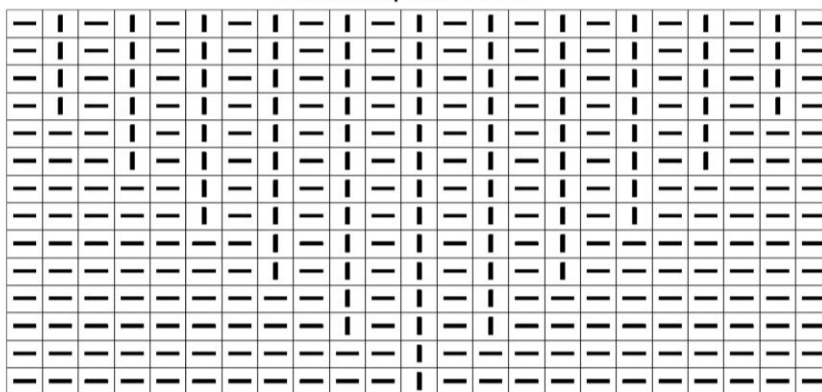


Diagramme de la pointe fantaisie
 Telpatroon van de fantasiepunt
 Chart for point
 Diagramm
 Gráfico de la punta de fantasía



↑
 maille centrale
 Midd. steek
 center stitch
 Mittelm
 p. central

⌊ = m. endr. sur l'endr. ou env. sur l'env.
 = r. st. aan de goede kant of av. aan de av. kant
 = k1 (RS) or p1 (WS)
 = Hinr. re. M., Rückr. li. M.
 = p. dcho. por el dcho. o rev. por el rev.

⌋ = m. env. sur l'endr. ou endr. sur l'env.
 = av. st. aan de goede kant of r. aan de av. kant
 = p1 (RS) or k1 (WS)
 = Hinr. li. M., Rückr. re. M.
 = p. rev. por el dcho. o dcho. por el rev.