

 PINGOUIN



Le poncho à capuche

F03-T17-C045

a) naissance/3 mois - b) 6 mois - c) 12 mois - d) 18/24 mois

Qualité "Estérel 5"

a) 5 - b) 6 - c) 8 - d) 10 pelotes coloris FALAISE

Pt mousse - Jersey - Torsades: aig. n° 5 (réf.: 200 224 0050)

Aig. à torsade
2 boutons Ø 15 mm

ÉCHANTILLON

10 cm de jersey, aig. n° 5 = 17 m. et 22 rgs.
Les 12 m. d'une torsade, aig. n° 5 = 4,5 cm

DOS

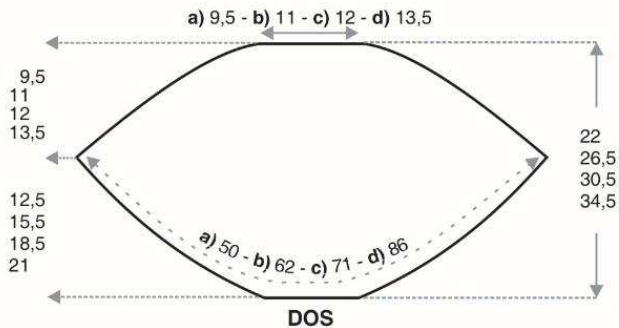
Monter a) 16 m. - b) 18 m. - c) 20 m. - d) 22 m., aig. n° 5, tric. en jersey et torsades (voir diagramme) en plaçant les a) 16 m. - b) 18 m. - c) 20 m. - d) 22 m. de jersey du diagramme au centre du trav.

Augm. de ch. côté ts les 2 rgs (en reconstituant les a) 40 m. - b) 42 m. - c) 44 m. - d) 46 m. du diagramme puis en jersey de part et d'autre de ces m.): a) 1 x 5 m., 2 x 4 m., 4 x 3 m., 2 x 2 m. et 4 x 1 m. - b) 1 x 5 m., 2 x 4 m., 4 x 3 m., 5 x 2 m. et 4 x 1 m. - c) 1 x 5 m., 2 x 4 m., 5 x 3 m., 6 x 2 m. et 5 x 1 m. - d) 2 x 5 m., 2 x 4 m., 6 x 3 m., 7 x 2 m. et 5 x 1 m.

On a a) 82 m. - b) 96 m. - c) 110 m. - d) 132 m.
soit a) 21 m. - b) 27 m. - c) 33 m. - d) 43 m. de jersey de part et d'autre des a) 40 m. - b) 42 m. - c) 44 m. - d) 46 m. du diagramme.

A a) 12,5 cm - b) 15,5 cm - c) 18,5 cm - d) 21 cm de haut. tot., marquer les m. lis. d'un fil de couleur puis rab. de ch. côté ts les 2 rgs: a) 5 x 2 m., 1 x 3 m., 2 x 4 m. et 1 x 6 m. - b) 6 x 2 m., 2 x 3 m., 1 x 4 m., 1 x 5 m. et 1 x 6 m. - c) 6 x 2 m., 4 x 3 m., 1 x 4 m., 1 x 5 m. et 1 x 6 m. - d) 5 x 2 m., 3 x 3 m., 2 x 4 m., 2 x 5 m. et 2 x 6 m.

A a) 21 cm - b) 25,5 cm - c) 29,5 cm - d) 33,5 cm de haut. tot., rab. les a) 28 m. - b) 30 m. - c) 32 m. - d) 34 m. restantes en marquant d'un fil de couleur les a) 16 m. - b) 18 m. - c) 20 m. - d) 22 m. centr. pour repérer l'encol.



DEVANT

Monter a) 16 m. - b) 18 m. - c) 20 m. - d) 22 m., aig. n° 5, tric. en jersey et torsades (voir diagramme) en plaçant les a) 16 m. - b) 18 m. - c) 20 m. - d) 22 m. de jersey du diagramme au centre du trav.

Augm. de ch. côté ts les 2 rgs (en reconstituant les a) 40 m. - b) 42 m. - c) 44 m. - d) 46 m. du diagramme puis en jersey de part et d'autre de ces m.): a) 1 x 5 m., 2 x 4 m., 4 x 3 m., 2 x 2 m. et 4 x 1 m. - b) 1 x 5 m., 2 x 4 m., 4 x 3 m., 5 x 2 m. et 4 x 1 m. - c) 1 x 5 m., 2 x 4 m., 5 x 3 m., 6 x 2 m. et 5 x 1 m. - d) 2 x 5 m., 2 x 4 m., 6 x 3 m., 7 x 2 m. et 5 x 1 m.

taille a)

Entre temps, à a) 11 cm de haut. tot., former l'ouverture en séparant le trav. en 2 en faisant cette séparation 2 m. avant le centre du trav.
Cont. sur les m. de droite en ajoutant 4 m. à la suite (pour la patte de boutonnage) et laisser en attente les m. de gauche.

a) A 12,5 cm de haut. tot., marquer la m. lis. côté extérieur d'un fil de couleur puis rab. côté extérieur ts les 2 rgs: a) 5 x 2 m., 1 x 3 m., 2 x 4 m. et 2 x 6 m.

tailles b) c)

A b) 15,5 cm - c) 18,5 cm de haut. tot., former l'ouverture en séparant le trav. en 2 en faisant cette séparation 2 m. avant le centre du trav.
Cont. sur les m. de droite en ajoutant 4 m. à la suite (pour la patte de boutonnage) et laisser en attente les m. de gauche.

A b) c) En même temps, marquer la m. lis. côté extérieur d'un fil de couleur puis rab. côté extérieur ts les 2 rgs: b) 6 x 2 m., 2 x 3 m., 1 x 4 m., 1 x 5 m. et 2 x 6 m. - c) 6 x 2 m., 4 x 3 m., 1 x 4 m., 1 x 5 m. et 2 x 6 m.

taille d)

A d) 21 cm de haut. tot., marquer les m. lis. d'un fil de couleur puis rab. de ch. côté ts les 2 rgs: d) 5 x 2 m., 3 x 3 m., 2 x 4 m., 2 x 5 m. et 3 x 6 m.

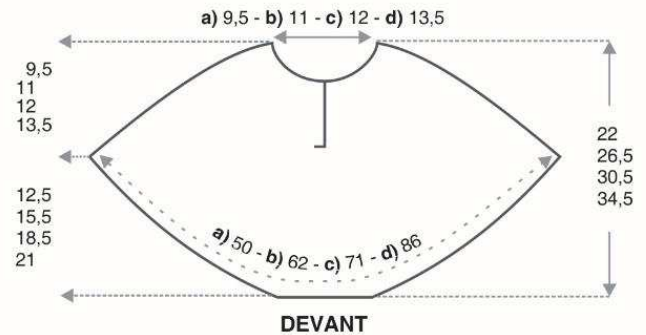
Entre temps, à d) 22,5 cm de haut. tot., former l'ouverture en séparant le trav. en 2 en faisant cette séparation 2 m. avant le centre du trav.

Cont. sur les m. de droite en ajoutant 4 m. à la suite (pour la patte de boutonnage) et laisser en attente les m. de gauche.

toutes les tailles

A a) 18 cm - b) 22,5 cm - c) 25,5 cm - d) 29,5 cm de haut. tot., former l'encol. en rab. côté séparation ts les 2 rgs: a) 1 x 4 m., 1 x 3 m., 1 x 2 m. et 1 x 1 m. - b) 1 x 5 m., 1 x 3 m., 1 x 2 m. et 1 x 1 m. - c) 1 x 5 m., 1 x 3 m., 1 x 2 m. et 2 x 1 m. - d) 1 x 6 m., 1 x 3 m., 1 x 2 m. et 2 x 1 m.

Reprendre les m. laissées en attente précédemment et terminer le second côté de l'ouverture de la même façon.



CAPUCHE

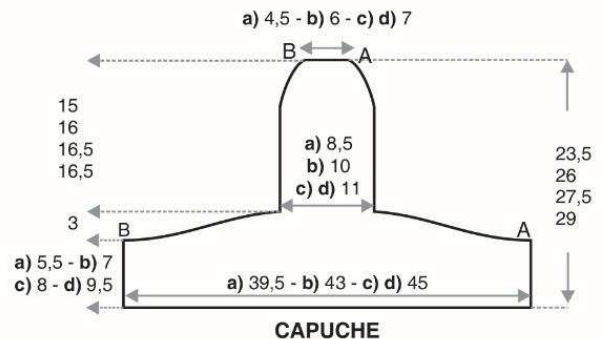
Monter a) 69 m. - b) 75 m. - c) 79 m. - d) 79 m., aig. n° 5, tric. en jersey.

A a) 5,5 cm - b) 7 cm - c) 8 cm - d) 9,5 cm de haut. tot., rab. de ch. côté ts les 2 rgs: a) 1 x 9 m., 1 x 8 m., 1 x 6 m. et 1 x 4 m. - b) 1 x 10 m., 1 x 8 m., 1 x 6 m. et 1 x 4 m. - c) d) 1 x 11 m., 1 x 8 m., 1 x 6 m. et 1 x 4 m.

On a a) 15 m. - b) 19 m. - c) d) 21 m.

A a) 17,5 cm - b) 20 cm - c) 21,5 cm - d) 23 cm de haut. tot., rab. de ch. côté: 1 x 1 m. puis 6 rgs plus haut: 1 x 1 m. et 4 rgs plus haut: 1 x 1 m.

A a) 23,5 cm - b) 26 cm - c) 27,5 cm - d) 29 cm de haut. tot., rab. les a) 9 m. - b) 13 m. - c) d) 15 m. restantes.



BANDE DE FINITION DU CORPS

Monter 4 m., aig. n° 3, tric. en pt mousse pendant a) 100 cm - b) 124 cm - c) 142 cm - d) 172 cm puis rab.

BANDE DE FINITION DE LA CAPUCHE

Monter 4 m., aig. n° 5, tric. en pt mousse pendant a) 39,5 cm - b) 43 cm - c) 45 cm - d) 45 cm puis rab.

ASSEMBLAGE

Faire les coutures des épaules (entre les fils de couleur).
Fermer le fond de la capuche en faisant correspondre les points A et B entre-eux.

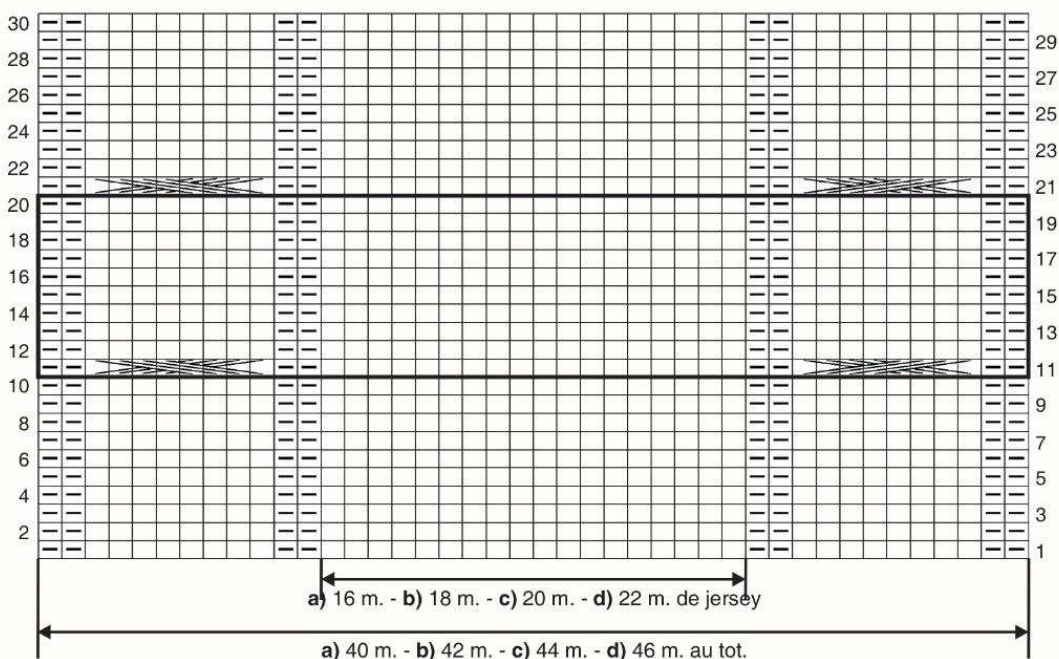
Coudre la bande de finition de la capuche à plat au fil à coudre le long de la capuche puis coudre celle-ci autour de l'encolure.

Coudre la bande de finition de la même façon au bas du corps en l'étirant légèrement.

Confectionner 2 boutonnières en écartant le fil entre la 2e et la 3e m. en les espaçant régulièrement le long de la fente.


Coudre les boutons en vis-à-vis des boutonnières.


Diagramme jersey et torsades



□ = m. endr. sur l'endr. ou m. env. sur l'env.

▢ = m. env. sur l'endr. ou m. endr. sur l'env.

 = 8 m. croisées vers la droite à l'endr. (4 et 4): glisser 4 m. sur l'aig. à torsade placée derrière, tric. à l'endr. les 4 m. suivantes puis les 4 m. de l'aig. à torsade.

 = 8 m. croisées vers la gauche à l'endr. (4 et 4): glisser 4 m. sur l'aig. à torsade placée devant, tric. à l'endr. les 4 m. suivantes puis les 4 m. de l'aig. à torsade.