



# PiNGOUiN

[www.pingouin.fr](http://www.pingouin.fr)

FICHE GRATUITE

NIVEAU  
INTERMEDIAIRE



**LE GILET**

**Esterel 5**

Coloris Sorbet

Crochet n°5



a) 2 ans - b) 4 ans - c) 6 ans - d) 8 ans - e) 10 ans

Qualité «Pingo Esterel 5»

a) 5 - b) 6 - c) 7 - d) 8 e) 10 pelotes coloris SORBET

Côtes 1/1: aig. n° 4

Point fantaisie: aig. n° 5

a) b) c) 5 - d) e) 6 boutons

point fantaisie : voir diagramme et légendes

## ECHANTILLONS

10 cm de point fantaisie, aig. n°5 = 15 m. et 20 rgs.

## DOS

Monter a) 53 m. - b) 57 m. - c) 61 m.- d) 65 m. - e) 69 m., aig. n° 4, tric. en côtes 1/1 pendant 3 cm

Cont. au pt fantaisie, aig. n°5 en commençant par a) 1 m. end. et la 10e m. du diagramme - b) 3 m. end. et la 7e m. du diagramme - c) 2 m. end. et la 4e m. du diagramme - d) 1 m. end. et la 4e m. du diagramme - e) 3end. et la 1ère m. du diagramme.

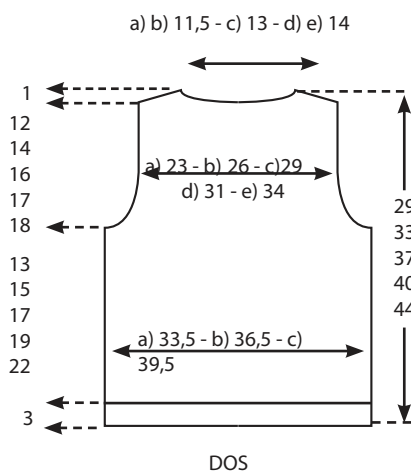
A a) 16 cm - b) 18 cm - c) 20 cm - d) 22 cm - e) 25 cm de haut. tot., former les emman. en rab. de ch. côté ts les 2 rgs: 1 x 3 m., 2 x 2 m. et 1 x 1 m.

Il reste a) 37 m. - b) 41 m. - c) 45 m. -d) 49 m. - e) 53 m.

Attention: Ne faire les jetés que s'ils sont compensés par des dim. et inversement.

A a) 28 cm - b) 32 cm - c) 36 cm - d) 39 cm - e) 43 cm de haut. tot., former les épaules en rab. de ch. côté ts les 2 rgs: a) 2 x 5 m. - b) 2 x 6 m. - c) 1 x 6 m. et 1 x 7 m. - d) 2 x 7 m. - e) 2 x 8 m.

En même temps, former l'encol. en rab. les a) b) 17 m. - c) 19 m. -d) e) 21 m. centr. puis cont. un côté à la fs. Terminer le second côté de l'encol.



## DEMI-DEVANT DROIT

Monter a) 25 m. - b) 27 m. - c) 29 m.- d) 31 m. - e) 33 m., aig. n° 4, tric. en côtes 1/1 en commençant le 1er rg et ts les rgs impairs( end. du trav.) par 2 m. end. pendant 3 cm

Cont. au pt fantaisie, aig. n°5 en commençant par a) d) 3 m. end. et la 4e m. du diagramme - b) c) e) 3 m. end. et la 1ère m. du diagramme.

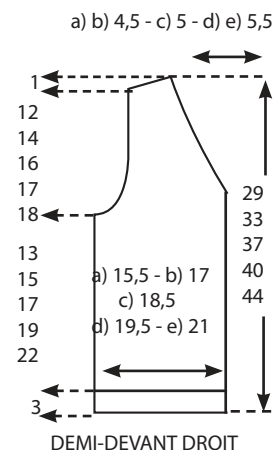
A a) 16 cm - b) 18 cm - c) 20 cm - d) 22 cm - e) 25 cm de haut. tot., former l'emman. en rab. à gauche ts les 2 rgs: 1 x 3 m., 2 x 2 m. et 1 x 1 m.

Attention: Ne faire les jetés que s'ils sont compensés par des dim. et inversement.

A a) 18 cm - b) 22 cm - c) 25 cm - d) 28 cm - e) 32 cm de haut. tot., former l'encol. en rab. à droite 1 x 1 m. puis: a) b) \*ts les 4 rgs: 2 x 1 m. et 2 rgs plus haut: 1 x 1 m.\*; répéter de \* à \*2 fs au tot. - c) \*4 rgs plus haut: 1 x 1 m., 2 rgs plus haut: 1 x 1 m.\*; répéter de \* à \*3 fs au tot. et 4 rgs plus haut: 1 x 1 m. - d) e) 2 rgs plus haut: 1 x 1 m., \*4 rgs plus haut: 1 x 1 m. et 2 rgs plus haut 1 x 1 m.\*; répéter de \* à \*3 fs au tot. et 2 rgs plus haut: 1 x 1 m.

A a) 28 cm - b) 32 cm - c) 36 cm - d) 39 cm - e) 43 cm de haut. tot., former l'épaule en rab. côté emman. ts les 2 rgs: a) 2 x 5 m. - b) 2 x 6 m. - c) 1 x 6 m. et 1 x 7 m. - d) 2 x 7 m. - e) 2 x 8 m.

Faire le demi-devant gauche en sens inverse en commençant par le pt fantaisie du dos.



## MANCHES

Monter a) 31 m. - b) 33 m. - c) 33 m.- d) 35 m. - e) 37 m., aig. n° 4, tric. en côtes 1/1 pendant 3 cm.

Cont. au pt fantaisie, aig. n°5 en commençant par a) 2 m. end. et la 10e m. du diagramme - b) c) 3 m. end. et la 10e m. du diagramme - d) 1 m. end. et la 7e m. du diagramme - e) 2 m. end. et la 7e m. du diagramme

Attention: Ne faire les jetés que s'ils sont compensés par des dim. et inversement.

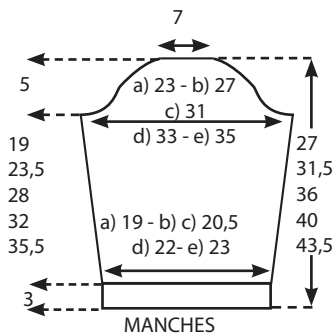
Augm. de ch. côté a) ts les 10 rgs: 3 x 1 m. - b) ts les 8 rgs: 5 x 1 m. - c) 8 rgs plus haut: 1 x 1 m. et ts les 6 rgs: 7 x 1 m. - d) ts les 8 rgs: 5 x 1 m. et ts les 6 rgs: 3 x 1 m. - e) ts les 8 rgs: 6 x 1 m. et ts les 6 rgs: 3 x 1 m.

On a a) 37 m. - b) 43 m. - c) 49 m.- d) 51 m. - e) 55 m

A a) 22 cm - b) 26,5 cm - c) 31 cm - d) 35 cm - e) 38,5 cm de haut. tot., former l'arrondi en rab. de ch. côté ts les 2 rgs: a) 2 x 3 m., 1 x 1 m., 1 x 2 m. et 1 x 3 m. - b) 1 x 4 m., 1 x 3 m., 1 x 2 m. et 2 x 3 m. - c) 2 x 4 m., 2 x 3 m., et 1 x 4 m. - d) 1 x 5 m., 1 x 4 m., 2 x 3 m. et 1 x 4 m. - e) 1 x 5 m., 1 x 4 m., 1 x 3 m., 1 x 4 m. et 1 x 5 m.

A a) 27 cm - b) 31,5 cm - c) 36 cm - d) 40 cm - e) 43,5 cm de haut. tot., rab. les 13 m. restantes.

Faire la seconde manche semblable.



## BANDES DE BOUTONNAGE

Monter a) 77 m. - b) 85 m. - c) 95 m. - d) 101 m. - e) 111 m., aig. n° 4, tric. en côtes 1/1 en commençant le 1er rg et ts les rgs impairs (end. du trav.) par 2 m. end. et en terminant par 1 m. env. pendant 2 cm puis faire un rg end. sur l'end. et quelques rgs de jersey d'un autre coloris.

Repasser ces rgs, il suffira de les détricoter au moment du montage pour retrouver le coloris de base.

Faire une seconde bande de a) 76 m. - b) 84 m. - c) 94 m. - d) 100 m. - e) 110 m., aig. n°4, tric. en côtes 1/1 en commençant le 1er rg et ts les rgs impairs (end. du trav.) par 1 m. end. et en terminant par 2 m. end., en répartissant sur le 3e rg, a) b) c) 5 - d) e) 6 boutonniers d'une m., la 1ère à 3 m. du bord, les suivantes espacées de a) 7 m. - b) 9 m. - c) 11 m. - d) 9 - e) 11 m.

Terminer comme précédemment.

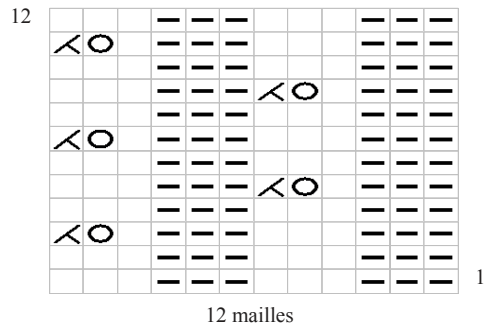
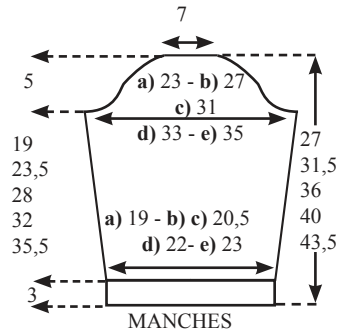
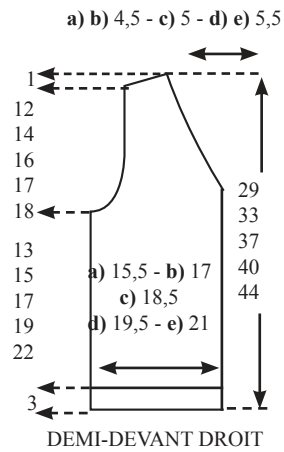
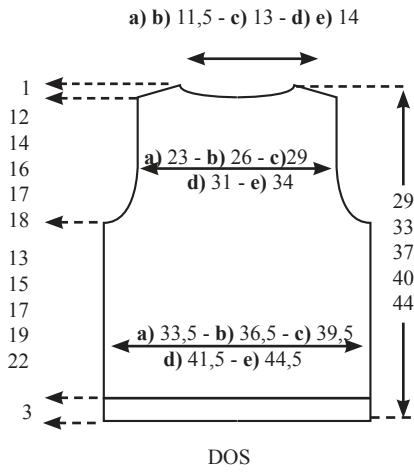
## ASSEMBLAGE

Faire les coutures des épaules, des côtés et des manches.

Monter celles ci aux emman.

Coudre les bandes de boutonnage, le long des demi-devants, m. par m., à pts arrière sur l'end. du trav.

Coudre les boutons.



□ = m. end. sur l'end. ou m. env. sur l'env.

— = m. env. sur l'end. ou m. end. sur l'env.

∠ = 2 m. ens. à l'end.

○ = jeté